

**CONSULTA DESCRIPTIVA Y GRÁFICA DE DATOS CATASTRALES
BIENES INMUEBLES DE NATURALEZA URBANA****Municipio de PONTEVEDRA Provincia de PONTEVEDRA****REFERENCIA CATASTRAL DEL INMUEBLE
4047201NG3944N0001GR****DATOS DEL INMUEBLE**

LOCALIZACIÓN

RU COVELIÑO [DO] Suelo**36158 PONTEVEDRA [PONTEVEDRA]**

USO LOCAL PRINCIPAL

Suelo sin edif.

AÑO CONSTRUCCIÓN

COEFICIENTE DE PARTICIPACIÓN

100,00000SUPERFICIE CONSTRUIDA [m²]**--****DATOS DE LA FINCA A LA QUE PERTENECE EL INMUEBLE**

SITUACIÓN

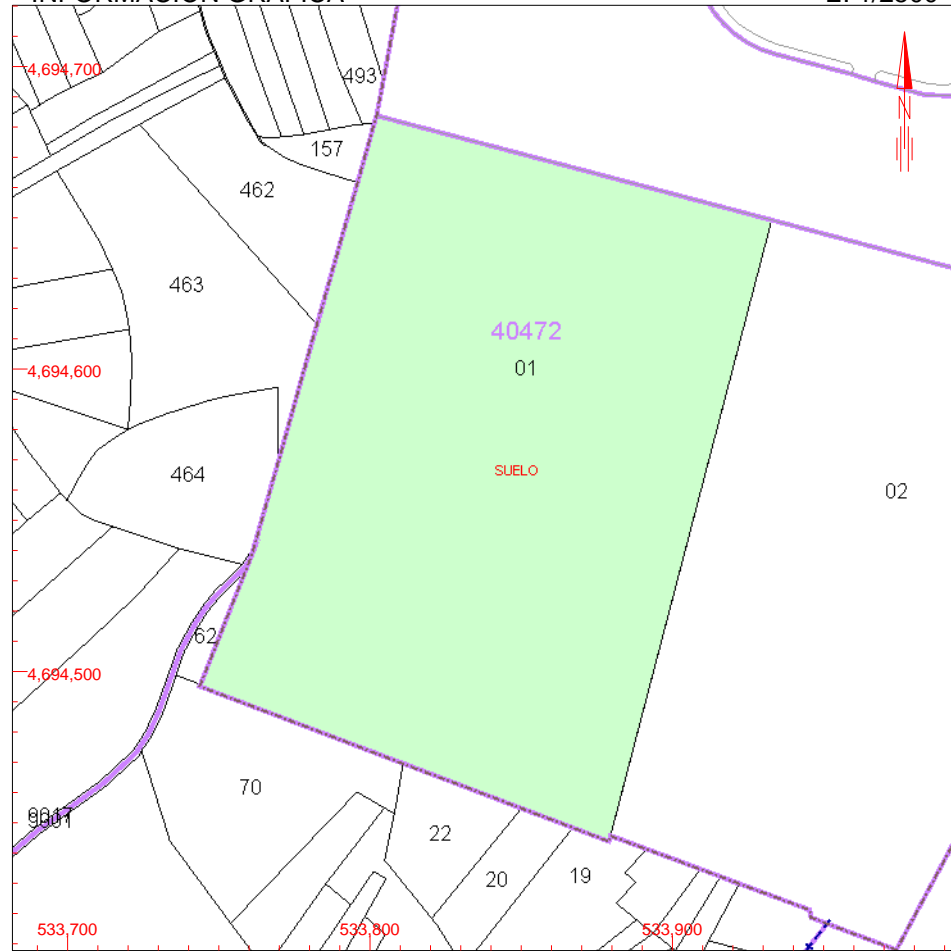
RU COVELIÑO [DO]**PONTEVEDRA [PONTEVEDRA]**SUPERFICIE CONSTRUIDA [m²]**--**SUPERFICIE SUELO [m²]**28.212**

TIPO DE FINCA

Suelo sin edificar

INFORMACIÓN GRÁFICA

E: 1/2500



Este documento no es una certificación catastral, pero sus datos pueden ser verificados a través del 'Acceso a datos catastrales no protegidos' de la SEC.

533,900 Coordenadas U.T.M. Huso 29 ETRS89

- Límite de Manzana
- Límite de Parcela
- Límite de Construcciones
- Mobiliario y aceras
- Límite zona verde
- Hidrografía

Miércoles , 25 de Noviembre de 2015